



HF 708 Ultrasonický zvlhčovač vzduchu se zápornými ionty



Příručka k použití

Vlastnosti a výhody přístroje HF 708

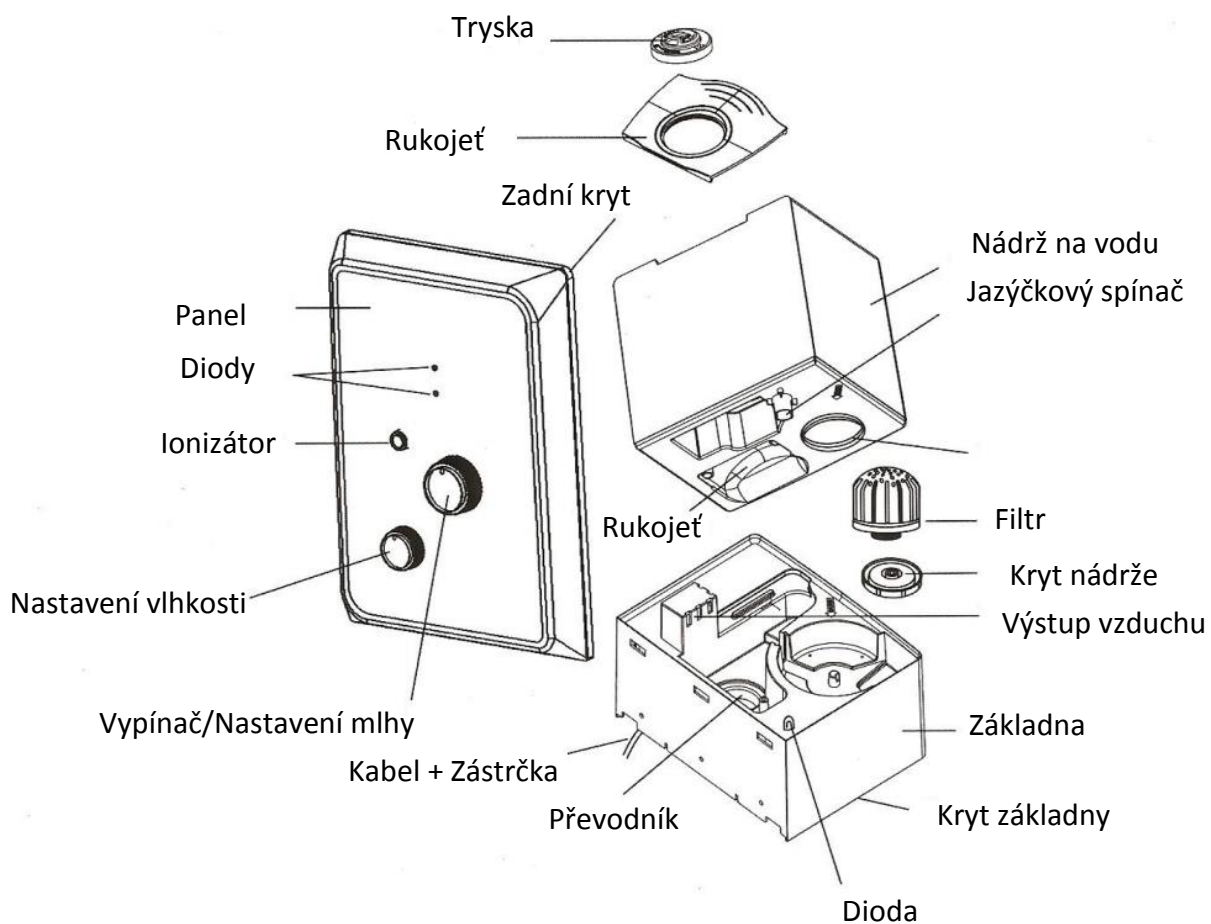
- Nastavitelná intenzita mlhy pro malé, střední i velké prostory.
- Zdravé záporné ionty pro čistý vzduch i během klidného spánku.
- Jednoduché ovládání pro nastavení požadované vlhkosti vzduchu a intenzity mlhy.
- Tónovaná noční světla pro lepší spánek.
- Bezpečné samovypínání při spotřebování vody.
- Nastavení vlhkosti
- Duální ručně nastavitelné trysky.
- Duální trysky pro širší pokrytí.
- Velkoobjemová nádrž na vodu (6 l), doplňitelná vodou z kohoutku.
- Výdrž až 3 noci bez doplnění.
- Prakticky tichý provoz zajišťuje tichý a klidný spánek.
- Nižší spotřeba než 40W žárovka.
- Ušetřete s naším permanentním, snadno udržovatelným filtrem s nanostříbrnými a keramickými kuličkami pro redukci bílého poprašku, plísní a bakterií.

HF 708, kompaktní, ergonomický a prakticky tichý ultrasonický zvlhčovač vzduchu zahrnuje permanentní, dobíjecí filtr s keramickými a nanostříbrnými kuličkami pro redukci plísní, bílého poprašku a bakterií. Samotný jeho objem produkce záporných iontů staví HF 708 do popředí. Pokročilé technologie, snadné užívání a nízké náklady na údržbu z HF 708 činí jasnou volbu pro všechny vaše potřeby.

Technické specifikace

Napětí:	220 – 240V/50 – 60Hz
Spotřeba:	30 W
Rychlost odpařování:	≥250ml/hod
Objem nádrže:	6 l
Úroveň hluku:	≤35dB
Objem záporných iontů:	3 000 000/cm ³
Rozměry:	23 x 22 x 34 cm
Hmotnost:	2,89 kg
Oblast pokrytí:	40 m ²

Přístroj a jeho komponenty



Návod k použití

Před použitím, prosím, vyjměte přístroj HF 708 z obalové krabice a ponechte jej alespoň 30 minut volně stát, dokud se nepřizpůsobí pokojové teplotě, obzvlášť pokud byl předtím přechováván v chladnějším prostoru. HF 708 byl navržen k používání v teplotách mezi 5°C a 40°C a relativní vlhkosti vzduchu nižší než 80%.



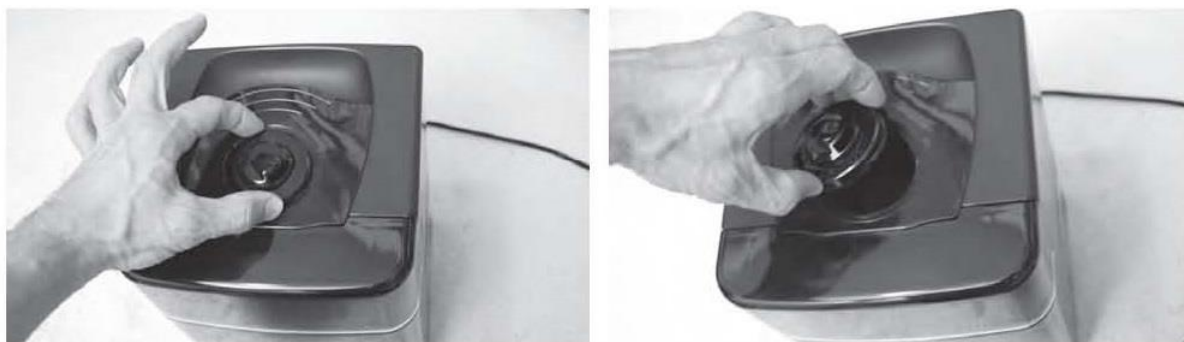
K uvedení do provozu uchopte nádrž na vodu za rukojeť navrchu a svislým tahem vzhůru ji oddělte od základny. Následně nádrž převraťte vzhůru nohama, odšroubujte a odejměte víčko na nádrži a filtr.

Poté umístěte nádrž pod vodovodní kohoutek a stále jej držte za rukojeť. Naplňte nádrž vodou z kohoutku (či jiného zdroje čisté vody o teplotě nižší než 40°C), vraťte filtr a zašroubujte zpět víčko. Otočte nádrž zpět do výchozí pozice. Ujistěte se, že je nádržka čistá a nádrž umístěte zpět na tělo přístroje.



Vyčkejte několik sekund, než víčko nádrže začne vypouštět vodu do nádržky. Uslyšíte bublavý zvuk. Zapojte zástrčku přístroje do elektrické sítě (NIKDY NEZAPOJUJTE PŘÍSTROJ BEZ PŘEDCHOZÍHO NAPUŠTĚNÍ NÁDRŽKY VODOU).

Otočením vypínače do pozice „ON“ se zvlhčovač spustí a začne uvolňovat chladnou mlhu. Její intenzitu můžete dále upravovat otáčením spínače zleva doprava a hygrostatu pro regulaci stupně vlhkosti na Min (přibl. 30% RH), Mid (přibl. 60% RH) nebo Max (přibl. 90% RH). Jakmile vlhkost v místnosti dosáhne nastavené hodnoty, přístroj přejde automaticky do režimu spánku a přestane uvolňovat mlhu. Při poklesu vlhkosti v místnosti, začne přístroj opět pracovat.



Trysky na vrchu přístroje je možné natočit do dvou směrů vypouštění. Můžete je taktéž vyjmout z nádrže na vodu, upravit jejich polohu a opět je vrátit na místo. Neměly by být nasměrovány přímo na osoby, elektrická zařízení či překážky. Doporučujeme namířit trysky do otevřeného prostoru.

Stlačením tlačítka ionizátoru se rozsvítí ionizační LED dioda a aktivuje se generátor záporných iontů a do ovzduší se začnou uvolňovat zdraví prospěšné záporné ionty.

Při spotřebování vody v nádrži se rozsvítí LED dioda s označením Zvlhčování/Doplňit (Humidify/Refill) a jednotka se automaticky vypne.

HF 708 je vybaven permanentním znovupoužitelným antimikrobiálním filtrem proti bílému poprašku. Skládá se z vnitřního válce, vnějšího krytu a několika menších plastových a keramických kuliček. Plastové kuličky jsou pokryty nanostříbrem, antimikrobiálním médiem navržným k čištění vody a ničení mikrobů jako bakterie a plísně. Keramické kuličky mají za účel změkčit vodu zachytáváním minerálů, které zapříčiňují vznik bílého poprašku. Současně odstraňují z vody jakýkoliv nepříjemný zápach. Filtr vyžaduje čištění nejméně jednou měsíčně či po 1 000 hodinách provozu. Pro více informací si přečtete oddíl o údržbě.



Čištění a údržba

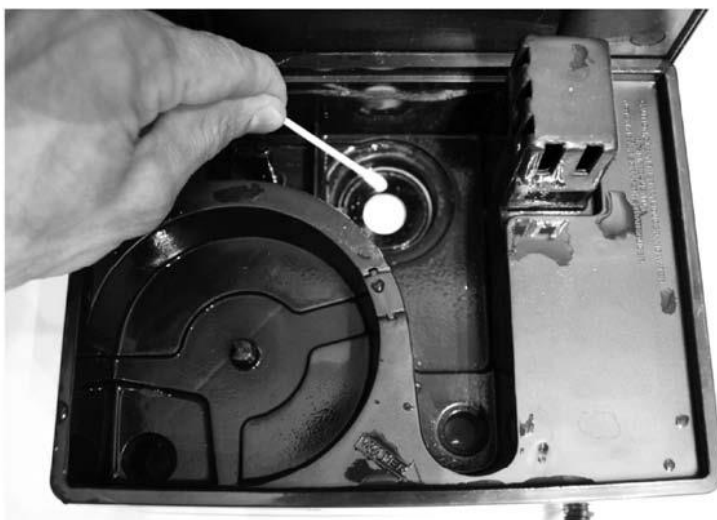
Dodržováním několika jednoduchých postupů můžete zajistit mnoho let bezproblémového provozu vašeho zvlhčovače vzduchu HF 708. Máte-li tvrdou vodu s vysokým obsahem vápníku a dalších minerálů, začne se usazovat na některých površích v místnosti bílý poprašek. V nádrži na vodu, na převodníku a na vnitřním povrchu nádrže na vodu se začne utvářet bílá, filmu podobná substance. Tento bílý film zhoršuje správné fungování převodníku a celého přístroje.

Doporučujeme následující:

1. Máte-li velmi tvrdou vodu, nejprve ji převařte a nechte zcela vystydnout. Vařením se sníží koncentrace minerálů ve vodě. Dalším řešením je užívání destilované vody v případě, že je obsah minerálů ve vodě i po převaření vysoký.
2. Užíváte-li zvlhčovač denně, čistěte převodník, nádrž a nádržku na vodu jednou týdně.
3. Je-li zapotřebí doplnit vodu do nádrže, nejprve vylijte zbývající vodu a nalijte čerstvou.
4. Během doby, kdy se přístroj neuvžívá, očistěte všechny jeho části a udržujte je v suchu.

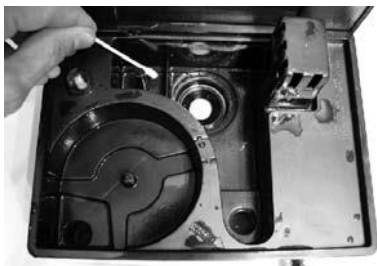
Jak čistit převodník:

1. Na povrch převodníku nakapejte 5 – 10 kapek octa a počkejte 2 – 5 minut.
2. Malým kartáčkem, vatovým tamponkem nebo zubním kartáčkem jemně odstraňte minerální film z povrchu převodníku.
3. Opláchněte převodník čistou vodou.
4. Nikdy nepoužívejte k čištění převodníku ostré nebo pevné předměty!!!



Jak čistit nádržku na vodu:

1. Nádržku na vodu čistíte jemnou vlhkou tkaninou. Nachází-li se na povrchu silnější film, namočte tkaninu do octa a proces zopakujte.
2. Pokud je film v některé z prohlubní nádržky, kápněte do ní ocet a vyčistěte ji kartáčkem.
3. Vypláchněte nádrž čistou vodou.



Jak čistit antimikrobiální filtr bílého prášku:

1. Vyjměte filtr z nádrže na vodu.
2. Do sklenice nalijte trošku bílého octa. Ponořte filtr do sklenice s octem na cca. 10 minut.
3. Vyjměte filtr ze sklenice a několikrát jej otřepte.
4. Opláchněte filtr čistou vodou.



Řešení problémů

Následující tabulka slouží jako návod pro řešení jakýchkoliv problémů, které by mohly nastat při užívání přístroje HF 708.

Závada	Možná příčina	Řešení
Kontrolka zapnutí nesvítí nebo nefunguje.	Zvlhčovač není zapojen do elektrické sítě.	Zapojte zástrčku přístroje do elektrické zásuvky a stiskněte vypínač.
Kontrolka zapnutí svítí, ale nevychází žádná mlha.	V nádrži na vodu není voda.	Naplňte nádrž vodou dle návodu.
Mlha podivně zapáchá.	Nový přístroj (novota plastových dílů – zápach se zmírní po několika hodinách)	Odejměte nádrž na vodu, odšroubujte víčko a takto přístroj ponechte alespoň 12 hodin v chladném prostředí.
	Voda je buď znečištěna, nebo stála v nádrži příliš dlouho.	Vyčistěte nádrž na vodu a naplňte ji čistou vodou dle návodu.
Kontrolka zapnutí svítí, ale přístroj nepracuje.	V nádržce je příliš mnoho vody.	Odejměte nádrž na vodu. Malým šálkem vyprázdněte část nádrže. Vraťte nádrž na místo a ujistěte se, že správně sedí.
Intenzita uvolňování mlhy je moc nízká.	Přebytek minerálů v nádržce.	Vyčistěte převodník.
	Voda je příliš znečištěna nebo byla v nádrži moc dlouho.	Vyčistěte nádrž na vodu a naplňte ji čistou vodou dle návodu.
Neobvyklý hluk	Vibrace v nádrži na vodu kvůli nízké hladině vody.	Doplňte vodu do nádrže dle návodu.
	Přístroj stojí na nestabilním povrchu.	Přemístěte jednotku na stabilní povrch.
Mlha vychází mimo oblast trysek.	V prostoru mezi krytem kolem trysek a vrchem nádrže na vodu jsou mezery.	Odejměte trysky z vrchu nádrže a očistěte je jemnou tkaninou. Vraťte zpět.